



**GENESSE**  
LAB

# PRENATAL TARAMADA MOLEKÜLER TEKNOLOJİ (TRF)

**Genesse Lab. Corporation**

Presented By :  
**Hakan Dikmen**





**GENESSE**  
LAB

[www.genesselab.com](http://www.genesselab.com)

## **Time-Resolved Fluorescence (TRF) Teknolojisi**

Zaman Çözünürlüklü Floresans (Time-Resolved Fluorescence – TRF) teknolojisi, biyokimya, immünoloji ve moleküler biyoloji alanlarında çığır açan ileri düzey bir analitik tekniktir. Floresan sinyallerin ölçümüne daha rafine bir yaklaşım sunan TRF, geleneksel floresans ölçümlerinde karşılaşılan birçok sınırlamayı ortadan kaldırarak araştırmacılara benzersiz düzeyde hassasiyet ve özgüllük sağlayan güçlü bir araç sunar.

**Genesse Lab.Corporation**

Presented By :  
**Hakan Dikmen**



**GENESSE**  
LAB

[www.genesselab.com](http://www.genesselab.com)

## **TRF'nin Çalışma Mekanizması**

TRF'nin temel çalışma prensibi, floroforların bir ışık kaynağı ile uyarılmasını ve ardından belirli bir gecikme süresi sonrasında yayılan ışığın ölçülmesini içerir. Bu gecikme süresi genellikle mikro saniye ile mili saniye aralığındadır. Bu sayede, TRF problemlerine ait uzun ömürlü floresans sinyalleri ile anında oluşan, kısa ömürlü arka plan floresansı birbirinden net bir şekilde ayrılabilir.

**Genesse Lab.Corporation**

Presented By :  
**Hakan Dikmen**



**GENESSE**  
LAB

[www.genesselab.com](http://www.genesselab.com)

## **TRF'nin Uygulama Alanları**

TRF teknolojisi, birçok bilimsel ve klinik araştırma alanında yaygın olarak kullanılmaktadır. Başlıca uygulama alanları şunlardır:

**İlaç Keşfi:** TRF tabanlı testler, bileşik kütüphanelerinin yüksek verimli taramasında (High-Throughput Screening – HTS) son derece değerlidir. Hedef moleküllerle etkileşime giren potansiyel ilaç adaylarının belirlenmesini sağlar.

**Genesse Lab.Corporation**

Presented By :  
**Hakan Dikmen**



**GENESSE**  
LAB

[www.genesselab.com](http://www.genesselab.com)

**Moleküler Biyoloji:** Gen ekspresyonu çalışmalarında TRF, belirli mRNA ve DNA moleküllerinin kantitatif ölçümünde kullanılabilir ve gen düzenleme mekanizmalarına dair önemli bilgiler sunar.

**İmmünoloji:** TRF tabanlı immünoassayler, antijen ve antikörlerin son derece hassas ve özgül tespitine olanak tanır. Bu özellikleri sayesinde hastalık tanısı ve takibinde etkin biçimde kullanılır.

**Çevresel İzleme:** TRF analizleri, su ve toprak örneklerinde bulunan kirleticilerin ve toksinlerin tespitinde kullanılarak çevresel koruma ve güvenlik değerlendirmeleri için güçlü bir araç sağlar.

**Genesse Lab.Corporation**

Presented By :  
**Hakan Dikmen**



**GENESSE**  
LAB

[www.genesselab.com](http://www.genesselab.com)

## **PREEKLAMPSİ TEDAVİSİNDE YENİ BİR ÇAĞ BAŞLIYOR**

- 1. 2. 3. trimesterde tarama imkanı
- Kantitatif sonuç
- Kombine tarama: preeklampsi, trizomi, NTD
- Anne kanından numune, düşük riskinden uzak
- Otomatik risk değerlendirmesi
- Dünyada yıllık 10 milyon Avrupalının tercih ettiği marka
- Fetal tıp vakfı onaylı, CE / IVD, FDA
- Aspirin çalışmasının doğruladığı tek test
- Anne takip programı
- Amniyosentez gibi invaziv işlemlerden uzak
- Herkesin ulaşabileceği uygun fiyat

Presented By :  
**Hakan Dikmen**





**GENESSE**  
LAB

[www.genesselab.com](http://www.genesselab.com)

## **PREEKLAMPSİ TEDAVİSİNDE YENİ BİR ÇAĞ BAŞLIYOR**

- PREEKLAMPSİ TANISINDA HİPERTANSİYON VE PROTEİNÜRİ ARTIK ZAYIF PREDİKTÖR GÖSTERGELER OLARAK ANILMAKTADIR.
- TANIYI NETLEŞTİRMEK İÇİN GÜÇLÜ LABORATUVAR PARAMETRELERİNE İHTİYAÇ VARDIR.

Presented By :  
**Hakan Dikmen**



**GENESSE**  
LAB

[www.genesselab.com](http://www.genesselab.com)

## **PREEKLAMPSİ TEDAVİSİNDE YENİ BİR ÇAĞ BAŞLIYOR**

- Preeklampsisi, yüksek tansiyon, idrarda protein ve/veya anne organ yetmezliği ile karakterize bir gebelik komplikasyonudur. Tedavi edilmediği takdirde, preeklampsisi, bazı durumlarda ölüme yol açabilen ciddi bir durum olan eklampsiye dönüşebilir.
- 
- Preeklampsisi, plasentaya kan akışını etkileyerek sıklıkla büyüme geriliği olan veya erken doğan bebeklere neden olur. Bu durumun önlenmesi, anne ve fetüs sağlığında önemli iyileşmeler sağlayacaktır.

Presented By :  
**Hakan Dikmen**



**GENESSE**  
LAB

[www.genesselab.com](http://www.genesselab.com)

## Revvity'in PIGF 1-2-3 Testi

Bugüne kadar preeklampsi için en hassas birinci trimester tarama kitidir. Anne tıbbi geçmişi ve ortalama arteriyel kan basıncını içeren kapsamlı bir birinci trimester tarama programıyla birlikte kullanıldığında, preeklampsi riski yüksek olan kadınlar semptomlar ortaya çıkmadan çok önce belirlenebilir.

PIGF 1-2-3™ testi ayrıca gebeliğin ikinci ve üçüncü trimesterinde etkili yeniden değerlendirme, izleme veya tanı için de kullanılabilir.

Presented By :  
**Hakan Dikmen**





**GENESSE**  
LAB

www.genesselab.com

Bugüne kadar preeklampsi için en hassas birinci trimester tarama kitidir. Anne tıbbi geçmişi ve ortalama arteriyel kan basıncını içeren kapsamlı bir birinci trimester tarama programıyla birlikte kullanıldığında, preeklampsi riski yüksek olan kadınlar semptomlar ortaya çıkmadan çok önce belirlenebilir.

PIGF 1-2-3™ testi ayrıca gebeliğin ikinci ve üçüncü trimesterinde etkili yeniden değerlendirme, izleme veya tanı için de kullanılabilir.

**"Plasental yetmezlik, hemen hemen her büyük obstetrik sendromda mevcuttur."  
Romero, Am J Obstet Gynecol. 2011.**

Çok Erken Preeklampsi  
- Teslimat Gerekli  
<32.Hafta

Yaygınlık Oranı  
%0,2

Erken Başlangıçlı Preeklampsi  
- Teslimat Gerekli  
<34.Hafta

Yaygınlık Oranı  
%0,4

Erken Doğum Öncesi Ekplampsi  
- Teslimat Gerekli  
<37.Hafta

Yaygınlık Oranı  
%0,7

Erken Doğum Öncesi Ekplampsi  
- Teslimat Gerekli  
>37.Hafta

Yaygınlık Oranı  
%0,2

Preeklampsi taraması

Test sonucu pozitif çıkan kadınlarda aspirin tedavisine 16. haftadan önce başlanmalıdır.

Preeklampsi Belirtileri arasında yüksek tansiyon ve proteinüri yer alabilir.

Çok erken preeklampsi Erken başlangıçlı Preeklampsi Erken doğum öncesi eklampsi Preeklampsi



Gebelik Haftası



**GENESSE**  
LAB

[www.genesselab.com](http://www.genesselab.com)

## **PREEKLAMPSİ'İN KÜRESEL YÜKÜ**

- Gebeliklerin %2-8'ini etkileyen preeklampsi vakalarının görülme sıklığı, küresel olarak anne yaşının, obezitenin ve yardımcı üreme tekniklerinin kullanımının artmasıyla birlikte artmaktadır.
- Ayrıca diyabet, hipertansiyon ve böbrek hastalığı gibi gebelik sırasında preeklampsiye yatkınlığı artıran bilinen eşlik eden hastalıkların artışıyla da ilişkilidir.





**GENESSE**  
LAB

[www.genesselab.com](http://www.genesselab.com)



Kayıt Tıbbi Geçmiş

İlk gebeliğiniz mi? Önceki gebelikleriniz veya Aile Öykünüz var mı?

Daha Önce Preeklampsi geçirmiş misiniz?

- Etnik Kökeniniz nedir?

Kronik Hipertansiyonunuz var mı? Sigara İçiyor musunuz? Kilonuz ve boyunuz Nedir?



Kan Testi PIGF 1- 2 3



Ölçüm Tansiyon

Her iki kolunuzdan aynı anda 2 ölçüm alın



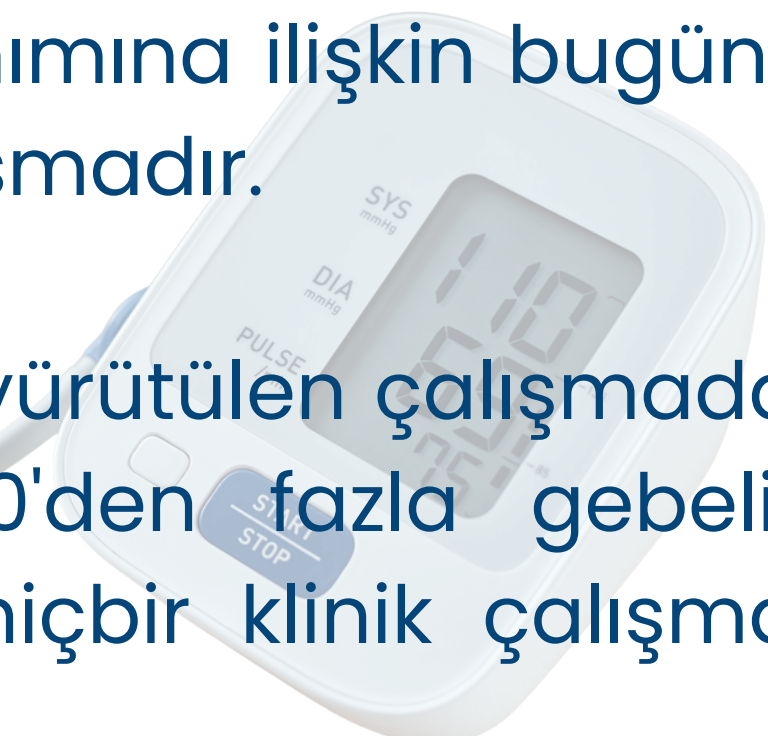
Rahim atardamarını ölçün nabız indeksi

Eğer ultrason imkanı varsa rahim arterinin Doppler Pulsasyon indeksini ölçün

## ASPRES'Yİ ÖZEL KILAN NEDİR?

ASPRES, preeklampsi riski yüksek kadınlarda aspirin'in profilaktik kullanımına ilişkin bugüne kadar yapılmış en büyük prospektif, randomize, plasebo kontrollü çalışmadır.

Avrupa Birliği tarafından finanse edilen ve Fetal Tıp Vakfı tarafından yürütülen çalışmada, İngiltere, Belçika, İtalya, İspanya, Yunanistan ve İsrail'de 30.000'den fazla gebelik incelenmiştir. Düşük doz aspirin ve preeklampsi üzerine yapılan hiçbir klinik çalışma, ASPRES'nin ölçeği ve kapsamıyla eşleşmemektedir.



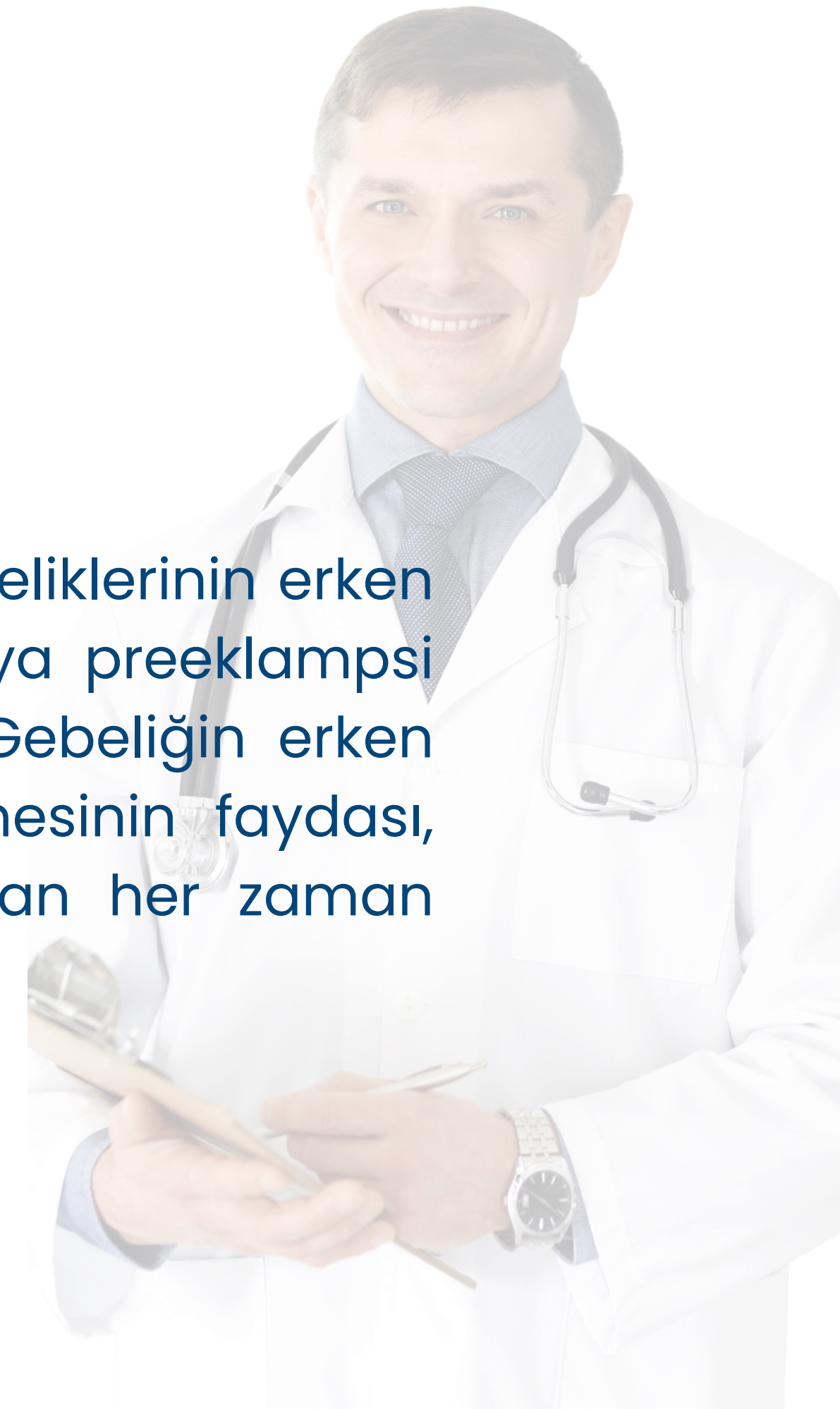


**GENESSE**  
LAB

Doktorlar için bilgiler...

## **PREEKLAMPSİ AÇISINDAN KİMLER TARANMALIDIR?**

Tüm hamile kadınlar, preeklampsi gelişimini önlemek için gebeliklerinin erken döneminde değerlendirilmelidir. Anneye ait risk faktörleri veya preeklampsi öyküsü olmasa bile, taramaya erişimleri olmalıdır. Neden? Gebeliğin erken döneminde preeklampsinin tespit edilmesi ve tedavi edilmesinin faydası, preeklampsi yönetiminde geleneksel bekle-gör yaklaşımından her zaman daha ağır basar.



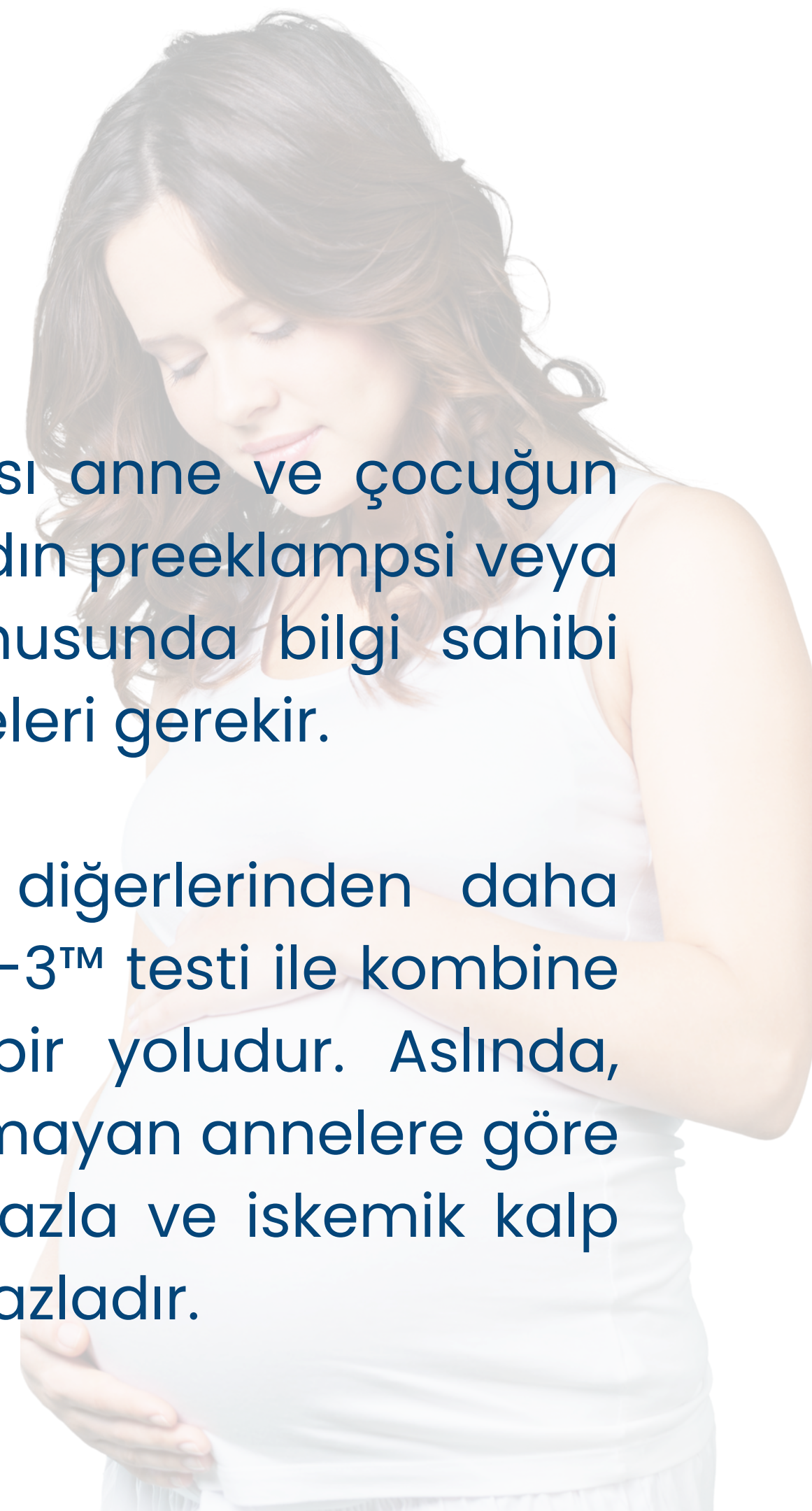


**GENESSE**  
LAB

## **KADINLAR NELER BİLMELİ?**

Gebelik öncesi ve sonrası dönemde preeklampsi taraması anne ve çocuğun sađlığını korumak için kritik öneme sahip olsa da, birçok kadın preeklampsi veya PIGF 1-2-3™ testi ile kombine preeklampsi taraması konusunda bilgi sahibi değildir. Preeklampsinin her gebeliđi etkileyebileceđini bilmeleri gerekir.

Ayrıca bazı gebeliklerin preeklampsi geliştirme riskinin diđerlerinden daha yüksek olduđu konusunda da bilgilendirilmelidirler. PIGF 1-2-3™ testi ile kombine preeklampsi taraması, bu riski deđerlendirmenin etkili bir yoludur. Aslında, preeklampsi öyküsü olan kadınların, preeklampsi öyküsü olmayan annelere göre kronik hipertansiyon geliştirme riski üç ila dört kat daha fazla ve iskemik kalp hastalıđı, venöz tromboembolizm ve inme riski iki kat daha fazladır.





**GENESSE**  
LAB

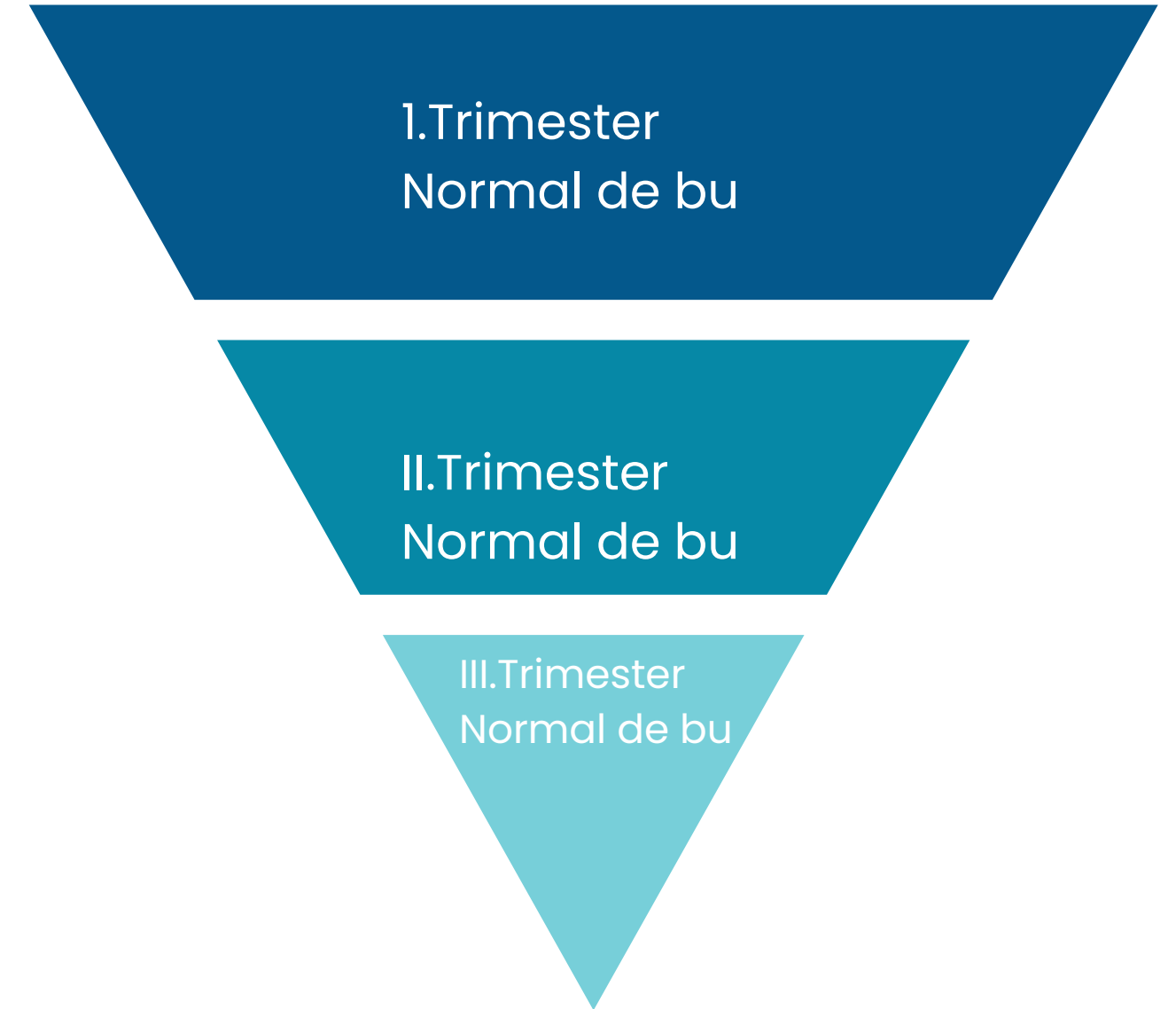
## Düşük Risk!

Düşük risk, gebeliğin ilerleyen dönemlerinde preeklampsi gelişme riskinin minimum düzeyde olduğu anlamına gelir.

Düşük risk durumundan bağımsız olarak preeklampsi gelişmesi mümkün olsa da, gebelik normal şekilde devam edebilir ve anne endişelenmek için çok az veya hiç neden olmadığı konusunda rahat olabilir.

[www.genesselab.com](http://www.genesselab.com)

## SONUÇLAR NE ANLAMA GELİYOR ?





**GENESSE**  
LAB

## SONUÇLAR NE ANLAMA GELİYOR ?

### Yüksek Risk

Gebeliğin ilerleyen dönemlerinde preeklampsi gelişme riski yüksekse, doktor en uygun zamanda tedaviye başlayabilir ve gebeliği daha yakından takip edebilir.

Yüksek risk grubundaki tüm kadınlarda preeklampsi gelişmese de, doktorlar artık gebeliğin erken döneminde mümkün olan en iyi bakımı sunarak anne ve çocuk için sonuçları önemli ölçüde iyileştirebiliyorlar.

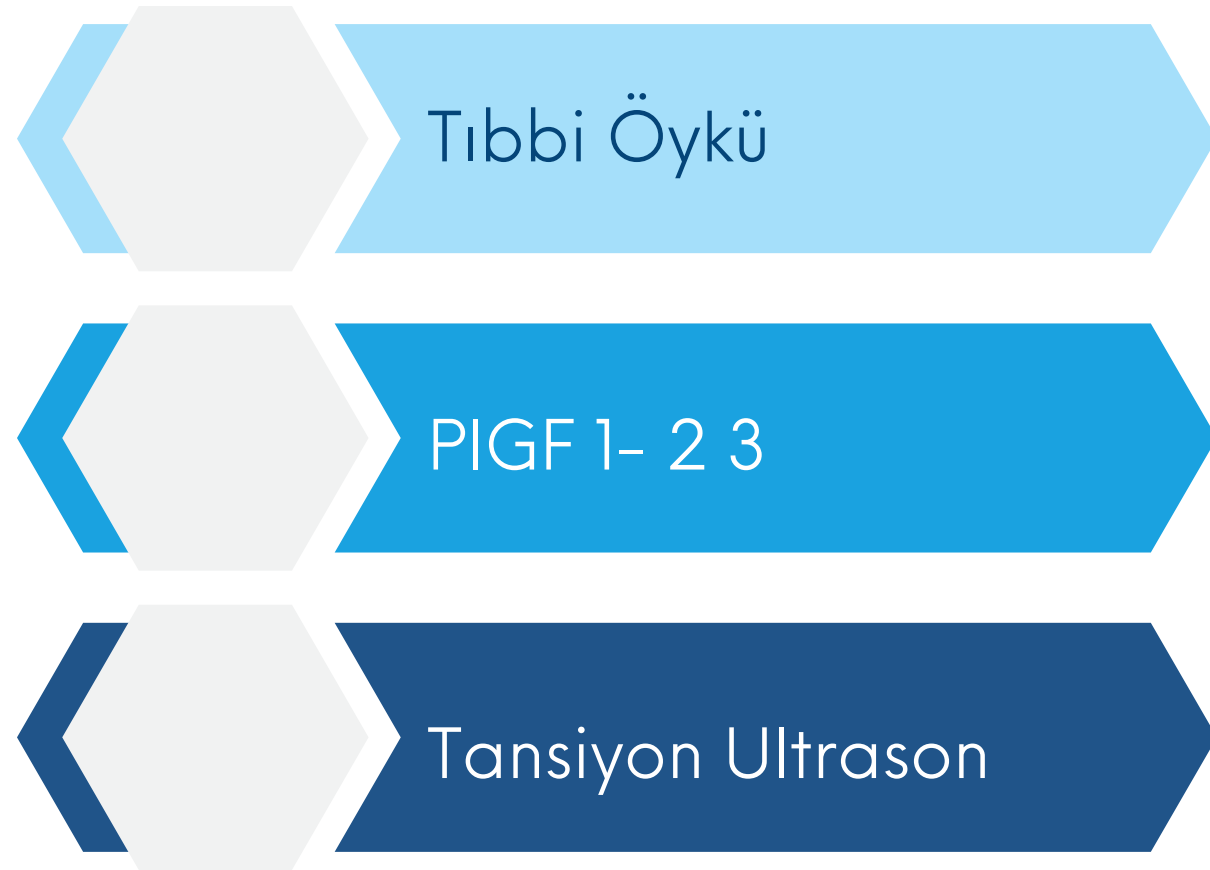
[www.genesselab.com](http://www.genesselab.com)





**GENESSE**  
LAB

## SONUÇLAR NE ANLAMA GELİYOR ?



### Düşük Risk

Normal Gebelik Takibi



### Yüksek Risk

Gebelik takibinin arttırılması, Aspirin tedavisi



**GENESSE**  
LAB

**PLGF 1-2-3™'Ü SEÇİN VE YENİ BİR ÇAĞA ADIM ATIN.**

## **Yüksek Risk**

Revvity'nin yüksek hassasiyetli PLGF 1-2-3™ kiti, çığır açan ASPRE çalışmasının gerektirdiği doğruluk ve hassasiyet seviyesini sunabilen tek testtir. PLGF 1-2-3™ aynı zamanda ilk kez optimize edilmiş bir testtir. Preeklampsi taramasının üç aylık dönemde yapılması, gelişmiş preeklampsi yöntemlerinin kullanıldığı yeni dönemde mantıklı bir tercih haline getiriyor. Eklampsi yönetimi.

### **PLGF 1-2-3™ – ASPRE TESTİ**

- 48 ve 96 test kiti seçenekleri
- Hassasiyet 1,9 pg/mL
- DELFIA® Xpress ile 20 dakika inkübasyon süresi
- Doğal gebelik serumu CE-IVD kontrolleri
- ASPRE çalışmasında klinik geçerlilik kanıtlanmıştır
- Aynı CE-IVD test kiti 1. ve 2. gebeliklerde kullanılabilir

[www.genesselab.com](http://www.genesselab.com)





**GENESSE**  
LAB

## KAPSAMLI TARAMA ÇÖZÜMÜ ORTAĞINIZ



- Gebelik öncesi anöploidi ve preeklampsi risk değerlendirmesi ve taraması söz konusu olduğunda, erken teşhis çok önemlidir.
- Klinik olarak doğrulanmış testlere ve kapsamlı popülasyon tarama verilerine dayalı doğru sonuçlar, yalnızca daha az ek test ve invaziv prosedürle daha bilinçli seçimler yapılmasını sağlamakla kalmaz, aynı zamanda kadınlara gereksiz belirsizlik veya sıkıntı olmadan gebeliklerini planlama ve yönetme konusunda ihtiyaç duydukları güveni de verir.



**GENESSE**  
LAB

## KAPSAMLI TARAMA ÇÖZÜMÜ ORTAĞINIZ

- Revvity, gebelik komplikasyonlarının geniş bir yelpazesi için optimize edilmiş tarama programlarıyla laboratuvarları ve klinikleri desteklemektedir. Gebelik risklerinin erken değerlendirilmesi yoluyla, küresel olarak doğum öncesi bakım düzeyini iyileştirmeyi hedefliyoruz.





**GENESSE**  
LAB

## KAPSAMLI TARAMA ÇÖZÜMÜ ORTAĞINIZ

- Tarama stratejinizi güçlendirin. Revvity'nin doğum öncesi tarama testlerinin tamamı klinik olarak doğrulanmıştır ve 3 ölçeklenebilir platformumuzun herhangi birinde çalıştırılabilir. Doğru belirteçleri, sektör lideri risk hesaplama yazılımımız LifeCycle™ ile birleştirerek, laboratuvarlar tüm hastalara optimize edilmiş tarama sunabilir.





**GENESSE**  
LAB

## KAPSAMLI TARAMA ÇÖZÜMÜ ORTAĞINIZ

- Tarama çözümlerimiz, aspirin'in preeklampsi önlenmesindeki rolünü araştıran çığır açıcı bir çalışma olan ASPRE de dahil olmak üzere birçok uluslararası doğum öncesi ve anne sağlığı çalışmasında da kullanılmaktadır.





**GENESSE**  
LAB

## **KAPSAMLI TARAMA ÇÖZÜMÜ ORTAĞINIZ**

- Tarama çözümlerimiz, anne ve fetüsün sağlığının izlenmesini kapsar; örneğin:
- Yaygın anöploidilerin risk değerlendirmesi
- Sinir tüpü defektlerinin risk değerlendirmesi
- Preeklampsinin erken teşhisi

“Giderek artan sayıda gebelik komplikasyonu için, 12. hafta gibi erken bir dönemde yapılan risk sınıflandırması, sonuçların iyileştirilmesinde büyük fark yaratabilir.”

Profesör Kypros Nicolaides



**GENESSE**  
LAB

## **KAPSAMLI TARAMA ÇÖZÜMÜ ORTAĞINIZ**

- Doğum öncesi tarama çözümlerimiz gebeliğin her aşamasını kapsar. Tercih ettiğiniz anöploidi tarama modeli ne olursa olsun, Revvity testleri birinci ve ikinci trimesterdeki tüm tarama ihtiyaçlarınızı karşılayan özel çözümler sunar.
- Birinci trimesterde, CE işaretli dört testimiz — PAPP-A, serbest hCG $\beta$ , PIGF ve AFP — ultrason mevcut olduğunda kombine veya genişletilmiş kombine model veya yalnızca biyokimya içeren 1T QUAD modeli kullanılarak anöploidi için etkili tarama sağlar.
- İkinci trimesterde, test çözümlerimiz uygun maliyetli çift testi çalıştırmanıza veya Üçlü test ya da 2T QUAD testi kullanarak tarama performansınızı artırmanıza olanak tanır.



**GENESSE**  
LAB

## **KAPSAMLI TARAMA ÇÖZÜMÜ ORTAĞINIZ**

- Revvity'nin PIGF 1-2-3 testi, gebelik öncesi dönemde HIV pozitifliğini tespit etmek için en hassas birinci trimester tarama testidir.
- Bugüne kadarki en yaygın eklampsi vakaları arasında yer alan ve bu nedenle çığır açan ASPRE çalışmasının (Rolnik ve ark., 2017) tercih nedeni olan PIGF 1-2-3 testi; anne tıbbi geçmişi, ortalama arteriyel kan basıncı ve varsa rahim arteri Doppler ultrasonu da dahil olmak üzere kapsamlı bir birinci trimester tarama programıyla birlikte kullanıldığında, preeklampsi riski yüksek olan kadınlar semptomlar ortaya çıkmadan çok önce belirlenebilir.



**GENESSE**  
LAB

## TARAMA PROGRAMINIZLA BİRLİKTE GELİŞEN YAZILIM

- **LifeCycle** – Önde gelen doğum öncesi tarama yönetim yazılımı
- Gebelik taraması için LifeCycle, dünya çapında 800'den fazla kullanıcı tarafından güvenle kullanılmaktadır. En yeni tarayıcı tabanlı platform; kullanıcı tarafından yapılandırılabilen birden fazla giriş ekranı, basitleştirilmiş iş akışı, gelişmiş arama ve performans izleme panosunun yanı sıra kanıtlanmış LifeCycle Risk Hesaplama Motorunu da içermektedir.





**GENESSE**  
LAB

## TARAMA PROGRAMINIZLA BİRLİKTE GELİŞEN YAZILIM

- Esnek ve güvenilir risk motoru
- LifeCycle yazılımının kalbinde LifeCycle Risk Hesaplama Motoru yer almaktadır. Risk hesaplama motoru, tüm doğum öncesi tarama gereksinimleriniz için aşağıdaki risk protokollerini içerir:

- Trizomi 13, 18, 21 – biyokimyasal belirteçler veya NIPT kullanılarak
- Preeklampsi
- NTD
- SLOS
- 1T Turner sendromu

Risk hesaplama motoru tamamen yapılandırılabilir olduğundan, kullanıcı özel popülasyon taraması için parametreleri güncelleyebilir ve optimize edebilir.



**GENESSE**  
LAB

## TARAMA PROGRAMINIZLA BİRLİKTE GELİŞEN YAZILIM



Gebelik Taraması Çözümleri



**LifeCycle**

Gebelik tarama yönetim yazılımı

- Risk Hesaplama Motoru
- NIPT ye anoploidi testi
- Preeklampsi ön tanısı

Güvenilir doğum öncesi tarama çözümlerini keşfedin >



Risk hesaplama motoru tamamen yapılandırılabilir olduğundan, kullanıcı özel popülasyon taraması için parametreleri güncelleyebilir ve optimize edebilir.



**GENESSE**  
LAB

## **DELFLA TESTLERİ KLİNİK OLARAK DOĐRULANMIŐTIR**

Revvity anne serumu biyokimya testleri, zamana bađlı florometri ile ölçüm yapılan, sađlam ve hassas DELFLA™ kimyasına dayanmaktadır.

- Doğum öncesi risk deđerlendirmesi için optimize edilmiş testler
- Tüm tarama testleri CE-IVD işaretlidir ve Ek 2, Liste B (Orta riskli ürünler) kapsamındaki anöploidi tarama testleridir.
- Kapsamlı dahili kalite kontrolü
- Parti bazında düşük varyasyon: Revvity DELFLA testlerinin yüksek performansı yaygın olarak kabul görmektedir ve bu testler birçok önemli uluslararası çalışmada kullanılmıştır.





## GENESSE LAB YAŞAM DÖNGÜSÜ YAZILIMI

LifeCycle™ yazılımı ile hastayı 1T ön-ön aşamasından itibaren takip edebilirsiniz. 2T/3T preeklampsi yönetimi için eklampsi risk değerlendirmesi.

Oran hesaplaması için, sFlt-1 ve PlGF konsantrasyonları **DELFI**A® **Xpress** platformundan **LifeCycle**™ yazılımına otomatik olarak aktarılır, bu nedenle manuel olarak yazmaya gerek yoktur.

LifeCycle yazılımı, PlGF konsantrasyonu veya sFlt-1/PlGF oranı ile preeklampsi durumunu izlemeyi mümkün kılar ve oran sonuçları, aynı hastaların LifeCycle™ yazılımındaki diğer sonuçlarıyla ilişkilendirilebilir. Preeklampsi yönetimi için eşik değerler ayarlanabilir.



**GENESSE**  
LAB

## **DÜNYA LİDERİ OLAN PRENATAL TEST FİRMASINDAN, RASTGELE ERİŞİMLİ ÖZEL PRENATAL TARAMA PLATFORMU**

**DELFLIA® Xpress**, doğum öncesi tarama hizmetleri sunan laboratuvar ve kliniklerdeki iş akışlarını kolaylaştırır. Halihazırda 50'den fazla ülkede kullanılan DELFLIA® Xpress, operasyonel verimlilik için kritik öneme sahip bir dizi avantaj sunmaktadır.





**GENESSE**  
LAB

## **DÜNYA LİDERİ OLAN PRENATAL TEST FİRMASINDAN, RASTGELE ERİŞİMLİ ÖZEL PRENATAL TARAMA PLATFORMU**

- Rastgele erişimin hızı ve esnekliği
- Güncel yazılım tasarımıyla sadelik ve kullanım kolaylığı
- Barkodlu reaktifler ve numunelerle ilişkili güvenlik
- Pozitif kimlik tespiti sağlamak
- Güvenilir ve kanıtlanmış DELFIA kimyasallarını kullanmanın verdiği güvence
- Revvity'nin klinik olarak onaylanmış LifeCycle™ sistemine akıllı bağlantı
- MFH risk hesaplama motoru ve istatistiksel analiz aracı içeren doğum öncesi tarama yazılımı
- Üçüncü taraf yazılımlara bağlantıları destekleme esnekliği, örneğin
- Bakış Açısı ve Astraia olarak



**GENESSE**  
LAB

## **DÜNYA LİDERİ OLAN PRENATAL TEST FİRMASINDAN, RASTGELE ERİŞİMLİ ÖZEL PRENATAL TARAMA PLATFORMU**

30 yılı aşkın süredir doğum öncesi tarama alanında lider olan Revvity, anne ve fetüs sağlığına fayda sağlayan en son teknoloji çözümleri sunmaktadır. Çözümlerimiz, geniş kapsamlı uzmanlığımız ve günümüz ihtiyaçlarına dair anlayışımız temelinde geliştirilen cihazlar, reaktifler ve tarama yönetim yazılımlarını kapsamaktadır.

Gebelik sırasında fetal anomalileri tespit etmeye yönelik ürünlerde küresel lideriz ve platformlarımız 50'den fazla ülkede yılda yaklaşık 10 milyon doğum öncesi risk değerlendirmesi yapmak için kullanılıyor. DELFIA® Xpress, dünyanın birçok yerinde tercih edilen platform haline geldi.



## GENESSE LAB PREEKLAMPSİ MALİYETİ

Preeklampsieye baęlı saęlık hizmeti maliyet yk olduka yksektir. Bu ykn oluřmasında yalnızca hastalıęın řiddeti deęil, aynı zamanda prematre doęumun derecesi de belirleyici rol oynamaktadır.

Preeklampsieye iliřkin maliyetlerin byk blm, gebelięin terminden nce sonlandıęı erken doęumlarla iliřkilidir. Toplam ekonomik ykn nemli bir kısmı, doęum sırasında gebelik haftasına doęrudan baęlı olarak deęiřen prematre yenidoęanın bakım gereksinimlerinden kaynaklanmaktadır.

Doęum sonrası ilk yıl boyunca preeklampsinin bebek bařına oluřturduęu maliyet yk, gebelik yařı azaldıka belirgin řekilde artmakta ve gebelik sresi ilerledike azalmaktadır.





**GENESSE**  
LAB

## **KOMBİNE PREEKLAMPSİ TARAMASI NE ZAMAN YAPILMALIDIR?**

Kombine tarama için en uygun zaman gebeliğin 11-13. haftalarıdır. Bunun nedeni, aspirin tedavisinin plasentasyonu iyileştirmede ve erken doğum öncesi preeklampsi riskini azaltmada ancak erken başladığında etkili olmasıdır.

[12,28,29]

İkinci ve üçüncü trimesterlerde benzer bir preeklampsi tarama protokolü kullanmak mümkün olsa da, bu sadece gözetim ve yönetimi planlamak içindir.

Bunun nedeni, aspirin profilaksisinin gebeliğin 16. haftasından sonra başladığında etkili olmamasıdır. Sonraki ziyaretlerin zamanlaması ve içeriği, belirlenen risk durumuna göre planlanabilir. Anne veya bebeğin durumundaki değişiklikler ve preeklampsi belirtileri ve semptomları konusunda uyarı yapılabilir. Bu, preeklampsi geliştirenler için olumsuz perinatal olayları potansiyel olarak en aza indirebilir ve doğum için uygun zaman ve yerin planlanmasına olanak sağlayabilir.



**GENESSE**  
LAB

## **Kombine preeklampsi taraması için en uygun zaman aralığı)**

Gebelik haftası: 9 – 22

Tarama aralığı: 11 – 13. haftalar

Not: Test sonucu pozitif çıkan kadınlarda aspirin tedavisine 16. haftadan önce başlanmalıdır.

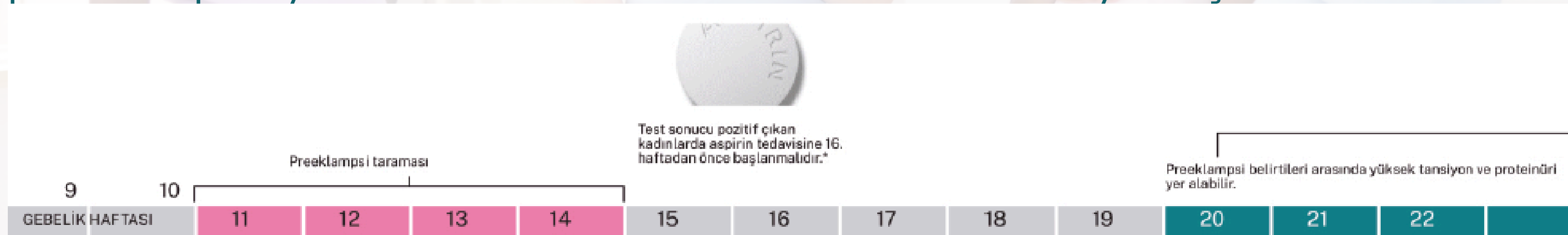
Not: Preeklampsi belirtileri arasında yüksek tansiyon ve proteinüri yer alabilir.



**GENESSE**  
LAB

## PREEKLAMPSİ TARAMASI KİMLERE SUNULMALIDIR?

Tüm hamile kadınlar gebeliklerinin erken döneminde değerlendirilmeli ve bu değerlendirmenin bir parçası olarak, preeklampsinin daha sonraki gelişiminin önlenmesi önemli bir hedef olarak kabul edilmelidir. Anne risk faktörleri veya preeklampsisi öyküsü olmasa bile, tüm kadınların taramaya erişimi olmalıdır.



il 11. Kombine preeklampsisi taraması için en uygun zaman aralığı.

[12,26,27]



**GENESSE**  
LAB

## • PREEKLAMPSİ RİSKİNİ ARTIRAN FAKTÖRLER

Anne yaşının ilerlemesi, kilo artışı, Afro-Karayip ve Güney Asya kökenli olmak, kronik hipertansiyon, diyabet mellitus, sistemik lupus eritematozus, antifosfolipid sendromu, tüp bebek yöntemiyle gebelik, ailede veya kişisel olarak preeklampsi öyküsü, ilk gebelik, çoğul gebelik.



**GENESSE**  
LAB

## **PREEKLAMPSİ RİSKİNİ AZALTAN FAKTÖRLER**

Annenin kısa boylu değil, uzun boylu olması ve önceki gebeliğinde preeklampsi geçirmemiş olması.



**GENESSE**  
LAB

## **ASPRE'YE GÖRE ASPIRİN TEDAVİSİ**

Aspirin tedavisi, erken (<34 hafta) ve erken doğum öncesi preeklampsi (<37 hafta) önlenmesinde oldukça etkilidir. [12,13] Aspirin (günde 150 mg, yatmadan önce), tarama sonucu pozitif çıkan, yüksek riskli kadınlara 11–14+6 haftalarda başlandığında, erken doğum öncesi preeklampsi riskini %60'tan fazla ve erken başlangıçlı preeklampsi (<34 hafta) riskini %80'den fazla azaltır.

Tablo 5, ASPRE denemesi için seçilen tedavinin bilimsel arka planını özetlemektedir.



**GENESSE**  
LAB

## **ASPIRİNE DUYARLI VEYA ALERJİK OLAN VE TARAMA TESTİNDE POZİTİF SONUÇ VEREN KADINLARIN TEDAVİSİ NEDİR?**

Başka kanıtlanmış bir müdahale olmadığı için, beklemeli yönetim uygun olacaktır. Bu, erken teşhis ve antihipertansif ilaçların sağlanması için sık kan basıncı ölçümlerini içerecektir. Yüksek riskli olarak sınıflandırılma nedenine bağlı olarak, heparin ve metformin gibi diğer potansiyel profilaksiler de düşünülebilir.



**GENESSE**  
LAB

## ASPIRİNE DUYARLI VEYA ALERJİK OLAN VE TARAMA TESTİNDE POZİTİF SONUÇ VEREN KADINLARIN TEDAVİSİ NEDİR?

### Zayıf Plasenta

Çok Erken Preeklampsi

D Tipi Doğumun 32 haftadan önce gerçekleşmesi gerekliliği %0,2

Erken Başlangıçlı Preeklampsi

D Tipi Doğumun 32 haftadan önce gerçekleşmesi gerekliliği %0,4

Erken doğum öncesi eklampsi

D Tipi Doğumun 37 haftadan önce gerekli olması durumu görülme sıklığı %0,7 dir.

### Annesele Metabolik Sendrom

Preeklampsi

D Tipi Doğum için gereken süre >37 hafta yaygınlık oranı %0,2

Term preeklampsi – Anne ve kardiyak kökenli

Yeni kanıtlar, term preeklampside (37 haftadan sonra doğumla birlikte) ortaya çıkan durumun, yetersiz plasentasyondan ziyade annedeki kardiyak ve metabolik disfonksiyonla daha yakından ilişkili olduğunu göstermektedir. Aslında, term preeklampsinin erken ve preterm preeklampside tamamen farklı bir gebelik komplikasyonu olduğu varsayılmıştır.



**GENESSE**  
LAB

## **KOMBİNE PREEKLAMPSİ TARAMASININ PRENSİBİ**

Fetal Tıp Vakfı tarafından geliştirilen kombine preeklampsi taraması, gebeliğin ilerleyen dönemlerinde preeklampsi gelişme riskinin bireysel ve hastaya özgü olarak tahmin edilmesine olanak tanır.

---



**GENESSE**  
LAB

## **KOMBİNE PREEKLAMPSİ TARAMASININ PRENSİBİ**

Fetal Tıp Vakfı tarafından geliştirilen kombine preeklampsi taraması, gebeliğin ilerleyen dönemlerinde preeklampsi gelişme riskinin bireysel ve hastaya özgü olarak tahmin edilmesine olanak tanır.

---



**GENESSE**  
LAB

# PRENATAL TARAMADA MOLEKÜLER TEKNOLOJİ (TRF)

**Genesse Lab.Corporation**

Presented By :  
**Hakan Dikmen**

